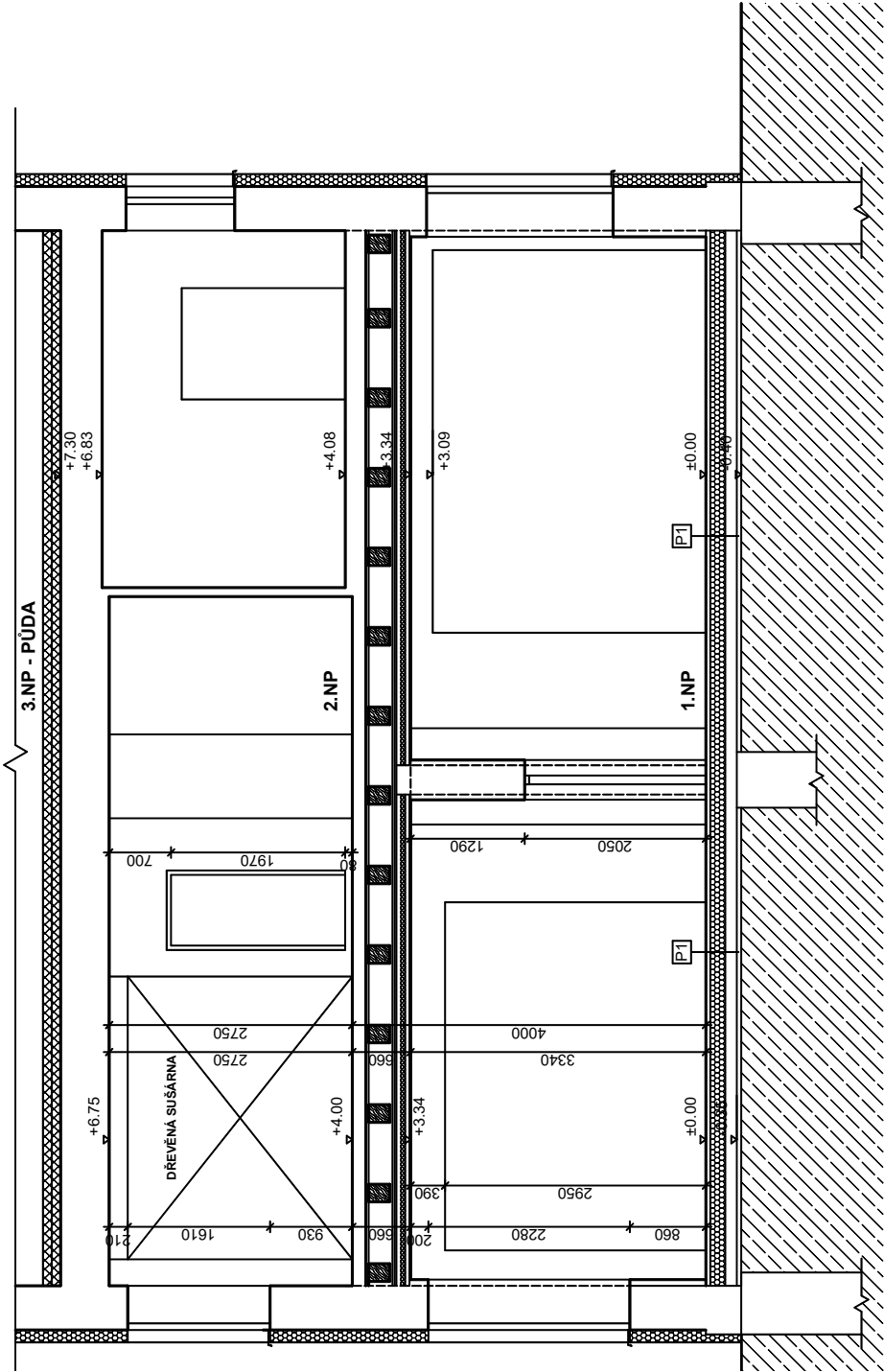
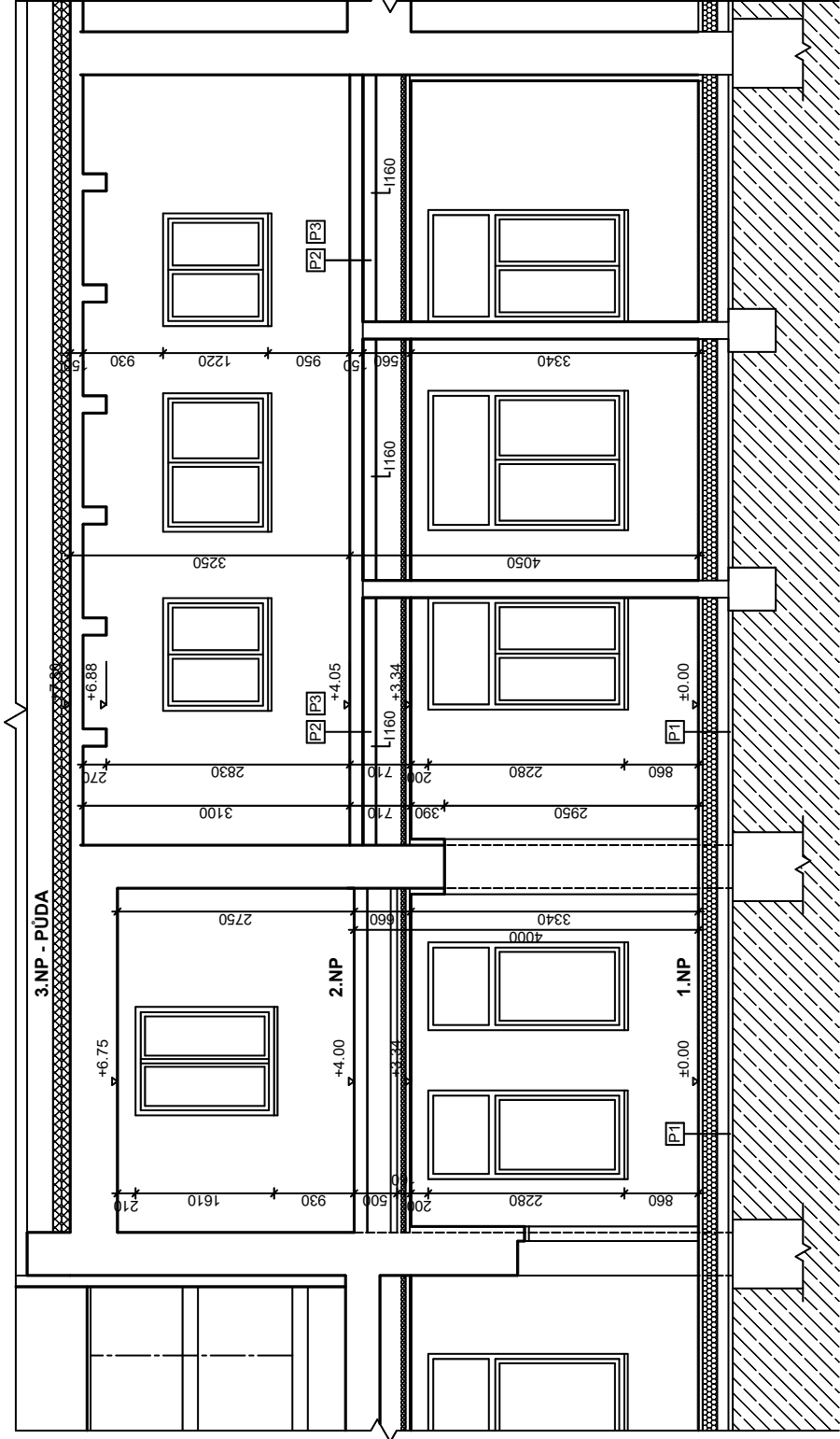


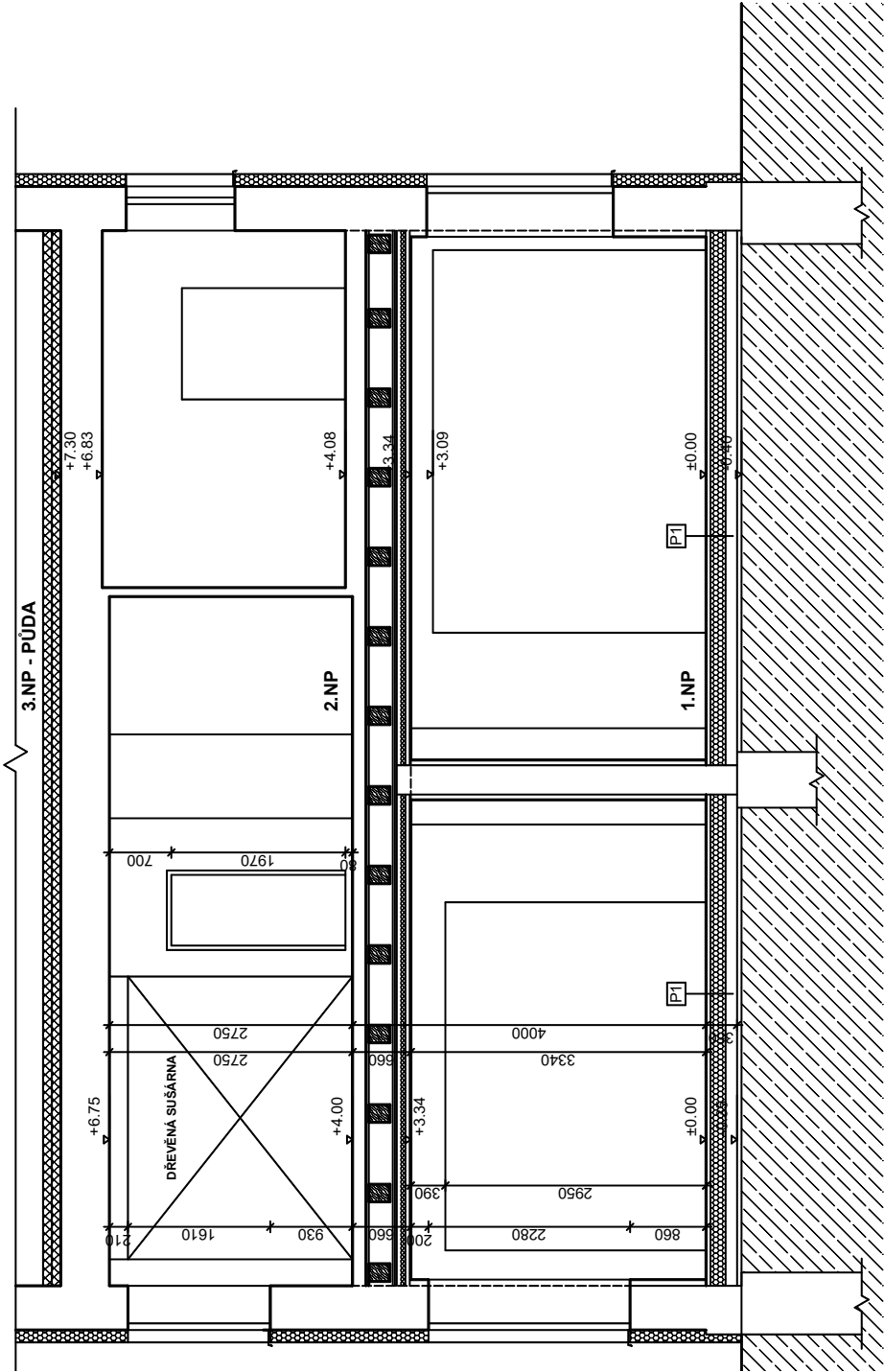
ŘEZ 1-1



ŘEZ 2-2



ŘEZ 3-3



P1 PODLAHA PVC

- 4 PVC tl. 4 mm
- 50 PENETRACE + LEPIDLO
- 36 ANHYDRITOVÝ POTĚR
- 130 SYSTÉMOVÁ DESKA S FOLIÍ A TOPNÝM VEDENÍM
- 1 TEPELNÁ IZOLACE EPS 100 S STABIL
- 130 HYDROIZOLACE A RADONOVÁ IZOLACE PE FOLIE
- 130 PODKLADNÍ BETON SE SÍŤÍ 6/150/150
- 50 HUTNĚNÝ STĚRKOPÍSEK

P2 PODLAHA GALERIE

- 80 ŽB DESKA C20/25 + SÍŤ 8/100/100 - 80-130 mm
- TRAPEZOVÝ PLECH tl. 5 mm VĚNA 50 mm
- 50 ANHYDRITOVÝ POTĚR
- 180 OCELOVÉ VÁLCOVANE NOSNÍKY I160
- 50 MINERÁLNÍ VĚNA tl. 50 mm
- NOSNÝ ROŠT
- 12,5 SÁDROKARTONOVÁ DESKA GKf tl. 12,5 mm

P3 PODLAHA GALERIE - PŮVODNÍ OCHOZ

- 145 ŽB DESKA
- 50 MINERÁLNÍ VĚNA tl. 50 mm
- NOSNÝ ROŠT
- 12,5 SÁDROKARTONOVÁ DESKA GKf tl. 12,5 mm

LEGENDA MATERIÁLŮ A HMOT

- STÁVAJÍCÍ KONSTRUKCE
- SDK KONSTRUKCE
- STÁVAJÍCÍ KZS - POLYSTYRÉN EPS 70 F
- IZOLACE Z MINERÁLNÍ VĚNY

+0.00 = ÚROVEŇ PODLAHY 1.NP OBJEKTU BUDOVY I

ZODPOVĚDNÝ PROJEKTANT : Ing.Miroslav Geryk Dvořákův okruh 13 Krnov 794 01 e-mail : miroslavgeryk@seznam.cz mobil : 774 630 321	VYPRACOVAL : Ing.Jiří Geryk Skojská čtvrt 1388 Frenštát pod Radhoštěm 744 01 e-mail : jgeryk@seznam.cz mobil : 775 630 321	MC&JC Ing. Miroslav Geryk, Ing. Jiří Geryk Inženýrská a projektová činnost, technický dozor, koordinátor BOP	
		DATUM : JEDNOTKY : FORMÁT : MĚŘÍTKO : STUPEŇ PD :	04/2024 mm 2A4 1:75 DPS
MÍSTO STAVBY :	Budova I Sdruženého zdravotnické zařízení Krnov I. P. Pavlova č. p. 550 , 794 01 Krnov k.ú. Krnov - Horní Předměstí pozemek par. č. 1853		
STAVEBNÍK :	Sdružené zdravotnické zařízení Krnov, příspěvková organizace I. P. Pavlova 552/9, 794 01 Krnov		
STAVBA :	SZZ KRNOV - STAVEBNÍ ÚPRAVY ČÁSTI BUDOVY I - DĚTSKÉ SKUPINY		
VÝKRES :	ŘEZY - SOUČASNÝ STAV		
Č. VÝKRESU			D.117